



GRAND HOTEL
NATIONAL
LUZERN

BANKETTE & EVENTS

FÜRSTLICH FEIERN.

Feste, die unvergesslich bleiben: Ihre Bankettgäste werden ins Schwärmen geraten, wenn sie Freunden von Ihrer Feier im Grand Hotel National erzählen.

Als Geschäftskunden berichten sie vom exklusiven Galadinner oder der stimmungsvollen Weihnachtsfeier, als Privatgäste schildern sie die märchenhafte Hochzeit, den fantastischen Geburtstag, die aussergewöhnliche Taufe.

Was auch immer Sie zu feiern haben: Wir inszenieren Ihren Anlass in traumhaftem Ambiente, mit herrlicher Aussicht auf den Vierwaldstättersee und auf kulinarischem Höchsniveau.

Unsere Ballsäle Ritz und Escoffier lassen Erinnerungen an die Belle Epoque erwachen und verströmen diskreten Glanz. Bis zu 230 Gäste können Sie hier willkommen heissen. Der Saal Harlekin bietet den idealen Rahmen für Ihre Familienfeier bis 15 Personen. Der Einbezug der Seeterrasse, der National Bar und des Restaurants National ergeben reizvolle Gestaltungsmöglichkeiten für Ihre Festlichkeit. Gerne reservieren wir Teile dieser Lokalitäten exklusiv für Sie.

Unser Eventberater unterstützt Sie umfassend in Ihrer Gastgeberrolle. Unser ganzes Wissen und Können stellen wir in den Dienst Ihrer individuellen Wünsche und Budgetvorstellungen. Vor, während und nach Ihrer Veranstaltung bringen wir viel Know-how und Erfahrung ins Spiel. Die Gestaltung Ihrer Feier stimmen wir perfekt auf Ihren Gästekreis, die Thematik und die Saison ab.

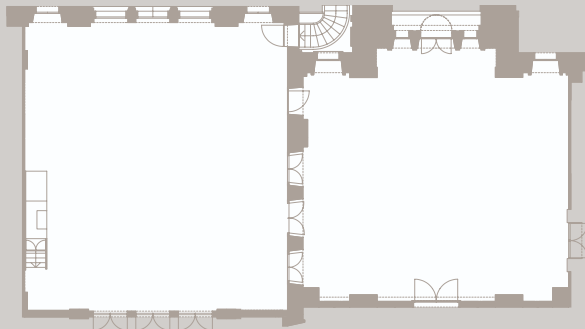
Wünschen Sie ein Rahmenprogramm? Eine liebevolle Dekoration? Spezielle Arrangements? Eine kreative und flexible Menukomposition, umgesetzt durch unser Küchenteam? Unsere Mitarbeiter kümmern sich professionell darum und übernehmen die Verantwortung von der Planung bis zur Durchführung Ihres Events.

Mit Freude erstellen wir Ihr individuelles Angebot:

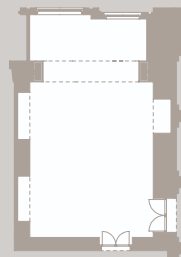
Telefon: +41 41 419 09 68
event@grandhotel-national.com

EINZELN ODER GEMEINSAM BELEGBAR FÜR BIS ZU 230 GÄSTE

Seeseite



Seeseite



LOKALITÄTEN AUF WUNSCH

Exklusiv-Reservationen
für Ihren Anlass:
Teile des Restaurants National
Teile der Seeterrasse
Die ganze National Bar

	SAAL RITZ	SAAL ESCOFFIER	HARLEKIN
Masse	14.7x 13.6 m	12.6 x 13.9 m	10.9 x 5.5 m
Höhe	6.09 m	6.4 m	3.5 m
Fläche	200 m ²	175 m ²	55 m ²
U-Form	40 Personen	20 Personen	–
Seminar	80 Personen	60 Personen	15 Personen
Bankett	130 Personen	100 Personen	15 Personen
Theater	150 Personen	130 Personen	20 Personen
Empfang	350 Personen	300 Personen	30 Personen

GRAND HOTEL NATIONAL LUZERN

Grand Hotel National AG, Haldenstrasse 4, 6006 Luzern, Switzerland, T +41 41 419 09 09, F +41 41 419 09 10
info@grandhotel-national.com, www.grandhotel-national.com

