



GRAND HOTEL
NATIONAL
LUZERN

SEMINARE

KLARER DENKEN.

Planen Sie einen Workshop oder ein Seminar? Suchen Sie den stimmigen Rahmen für eine wichtige Besprechung, eine begeisternde Präsentation oder eine bedeutsame Konferenz? Wollen Sie eine Vortragsreihe an zentralster Lage in Luzern veranstalten?

Dann bietet Ihnen das Grand Hotel National die stilvolle Atmosphäre für konzentriertes Arbeiten. Unsere Räumlichkeiten verbreiten ruhigen Luxus und sind wie geschaffen für den inspirierenden Austausch von Ansichten und Einsichten.

Dass Sie hier innovative Arbeitsumfelder mit erstklassiger Konferenztechnik antreffen, ist selbstverständlicher Standard des Hauses. Im Grand Hotel National vereinen sich dank Professionalität und einem grandiosen Blick auf den See Arbeit und Vergnügen in einmaliger Weise und an zentraler Lage.

Insgesamt sieben Räumlichkeiten offerieren eleganten Platz für Konferenzteilnehmer zwischen 8 und 230 Personen.

Für Veranstaltungen bis zu 30 Teilnehmenden wählen Sie zwischen den fünf kultivierten Businessräumen «Harlekin», «Marmara», «Atlantik», «Pazifik» und «Méditerranée». Für grössere Events sind die prachtvollen Säle «Ritz» und «Escoffier» ideal, welche Sie einzeln oder kombiniert belegen können; hier finden bis zu 230 Besucher Platz.

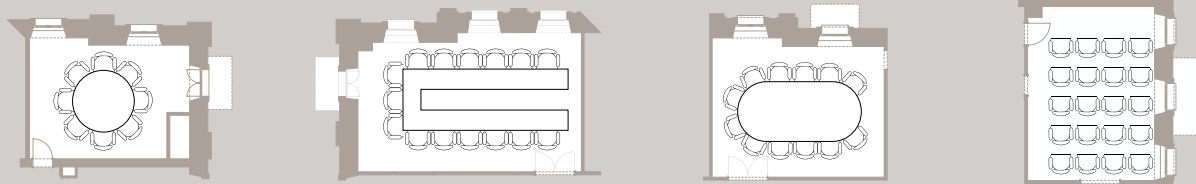
Empfangen Sie bis zu 650 Gäste: Die Säle Ritz und Escoffier, zusammen genutzt, geben Raum für noble Stehempfänge bis zu 650 Personen.

Unser Eventberater betreut Ihre Anlässe von A bis Z. Profitieren Sie von unserer Erfahrung.

GEDIEGENE ARBEITSUMFELDER FÜR 8 BIS 30 PERSONEN

Seeseite

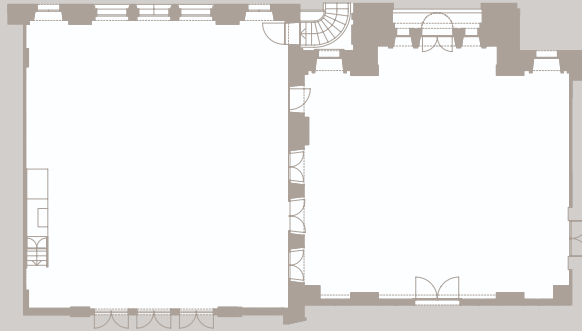
Seeseite



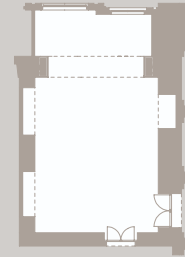
	MARMARA	ATLANTIK	PAZIFIK	MÉDITERRANÉE
Masse	6 x 4.75 m	9 x 5.6 m	7.1 x 5.6 m	7.1 x 5.2 m
Höhe	2.6 m	2.6 m	2.6 m	2.6 m
Fläche	28.5 m ²	50.4 m ²	39.7 m ²	36.9 m ²
Blocktisch	8 Personen	20 Personen	12 Personen	12 Personen
Theater	–	30 Personen	20 Personen	20 Personen
U-Form	–	17 Personen	14 Personen	14 Personen
T-Form	–	15 Personen	14 Personen	15 Personen
Seminar	–	20 Personen	–	–

EINZELN ODER GEMEINSAM BELEGBAR FÜR BIS ZU 230 TEILNEHMER

Seeseite



Seeseite



LOKALITÄTEN AUF WUNSCH

Exklusiv-Reservationen
für Ihr Seminar:
Teile des Restaurants National
Teile der Seeterrasse
Die ganze National Bar

	SAAL RITZ	SAAL ESCOFFIER	HARLEKIN
Masse	14.7x 13.6 m	12.6 x 13.9 m	10.9 x 5.5 m
Höhe	6.09 m	6.4 m	3.5 m
Fläche	200 m ²	175 m ²	55 m ²
U-Form	40 Personen	20 Personen	–
Seminar	80 Personen	60 Personen	15 Personen
Bankett	130 Personen	100 Personen	15 Personen
Theater	150 Personen	130 Personen	20 Personen
Empfang	350 Personen	300 Personen	30 Personen

EINZELNE TAGESTARIFE

Mineralwasser (0.75 l)	CHF	9.00
Früchtekorb (pro Person pauschal)	CHF	3.00
Stehlunch (pro Person exkl. Getränke)	CHF	35.00
2-Gang Business Lunch (pro Person exkl. Getränke)	CHF	30.00
3-Gang Business Lunch (pro Person exkl. Getränke)	CHF	40.00
3-Gang Dinner (pro Person exkl. Getränke)	CHF	65.00

Die Menuvorschläge werden von unserem Küchenchef nach saisonalen Kriterien für Sie zusammengestellt.

Kaffeepause «Classic» (pro Person pro Pause) CHF 15.00

Zum Kaffee, Tee und Orangensaft servieren wir Ihnen eine Früchteauswahl sowie am Vormittag frische Buttergipfeli und am Nachmittag verschiedenes Süssgebäck.

Coffee&Tea unlimited (pro Person pro Tag) CHF 20.00

Sie geniessen den gesamten Tag Kaffee und Tee im Raum oder in der Pausenzone, nicht nur während den festgelegten Pausenzeiten. Zu den Pausenzeiten servieren wir Ihnen zudem Orangensaft, eine Früchteauswahl sowie am Vormittag frische Buttergipfeli und am Nachmittag verschiedenes Süssgebäck.

TAGESTARIFE FÜR TECHNISCHE HILFSMITTEL

Leinwand	CHF	30.00
Overheadprojektor	CHF	45.00
Beamer	CHF	150.00
Flipchart	CHF	45.00
Pinwand	CHF	20.00
Rednerpult	CHF	50.00
Mikrofonanlage	CHF	250.00
Clipmikrofon (max. 2)		auf Anfrage
Handmikrofon (max. 2)		auf Anfrage
Bühne	CHF	200.00

Gerne informieren wir Sie auf Anfrage über die Preise für zusätzliche technische Ausrüstungen.

EINTRITT IN DEN FITNESSPARK NATIONAL

Unsere Gäste profitieren von Spezialpreisen für den Eintritt in den 5'000m² grossen Wellness- und Fitnesspark National mit orientalischem Bad, Outdoor-Schwimmbad, Whirlpool/ Massagepool, Sanarium, Trockensauna, Duftgrotte, Eukalyptus-Dampfbad und einer Fitnessarena mit modernsten Sportgeräten.

SEMINARPAUSCHALEN

Tagespauschale je Teilnehmer **CHF 105.00**

- Saalmiete
- 2 Kaffeepausen «Classic»
- Technische Grundausstattung (je 1 Beamer, Overheadprojektor, Flipchart, Leinwand, Pinwand, Moderatorenkoffer)
- Mineralwasser und Schreibmaterial
- 3-Gang-Businesslunch im Restaurant National, inkl. Mineralwasser
- Kaffee und Tee, Brainfood
- Freier Zugang zu unserer Pool-Etage

Halbtagespauschale je Teilnehmer **CHF 95.00**

Die Halbtagespauschale (bis 5 Stunden) enthält dieselben Leistungen, jedoch nur eine Kaffeepause.

SAALMIETEN, EINZELPREISE

Businessraum «Marmara» pro Tag	CHF 215.00
Halber Tag (bis 5 Stunden)	CHF 160.00
Businessraum «Harlekin» mit Seeblick pro Tag	CHF 450.00
Halber Tag (bis 5 Stunden)	CHF 300.00
«Atlantik», «Pazifik» und «Méditerranée» mit Seeblick pro Tag	CHF 450.00
Halber Tag (bis 5 Stunden)	CHF 300.00

Für die Säle Ritz und Escoffier erstellen wir Ihnen mit Freude ein individuelles Angebot.

Alle Preise verstehen sich inklusive der gesetzlichen Mehrwertsteuer.

GRAND HOTEL NATIONAL LUZERN

Grand Hotel National AG, Haldenstrasse 4, 6006 Luzern, Switzerland, T +41 41 419 09 09, F +41 41 419 09 10
info@grandhotel-national.com, www.grandhotel-national.com

