



GRAND HOTEL
NATIONAL
LUZERN

Tagen im
Grand Hotel
National



Meetings, die Eindruck hinterlassen

Wer bei uns war, ist beeindruckt. Von der einmaligen Lage und Aussicht, dem geschichtsträchtigen Haus, dem erstklassigen Service und der aussergewöhnlich kreativen Küche.

Ob betriebsinterner Workshop, öffentliches Seminar oder internationale Konferenz – was auch immer Sie planen, wir bieten Ihnen den perfekten Rahmen. Engagiert und professionell organisieren wir Ihren Anlass – Ihre Wünsche stehen dabei immer im Mittelpunkt.

Alle Räumlichkeiten sind mit Tageslicht und einer Klimaanlage oder einer kühlenden Lüftung ausgestattet. Selbstverständlich sind auch WLAN sowie alle gängigen technischen Hilfsmittel vorhanden. Das historische Ambiente verleiht ihrem Anlass einen einzigartigen und würdigen Rahmen.

Unsere Pauschalen

Halbtagespauschale (bis fünf Stunden)
CHF 85.00 pro Person pro Tag

- Miete für den Seminarraum
- Seminarbildschirm / Beamer & Leinwand
- Schreibmaterial
- Mineralwasser im Seminarraum
- Eine Kaffeepause am Morgen oder Nachmittag
- Zwei-Gang Business Lunch nach Wahl der Küche inkl. 0.5l Mineralwasser und Kaffee (für jeden weiteren Gang wird ein Aufpreis von CHF 15.00 verrechnet)

Zusätzliche Leistungen auf Wunsch

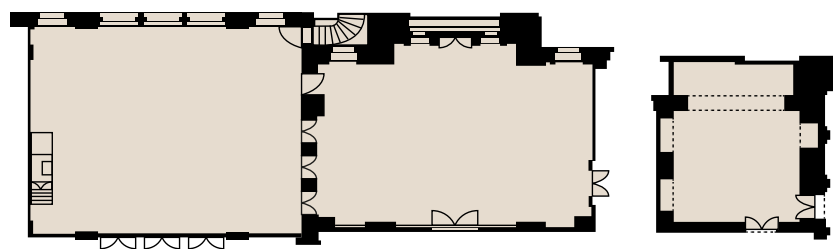
Ob Begrüßungskaffee, köstliches 3-Gang-Abendessen oder andere Extras, wir bieten Ihnen zahlreiche Möglichkeiten, Ihre Veranstaltung ganz nach Ihren Wünschen zu ergänzen. Fragen Sie uns gerne an, wir beraten Sie persönlich und erstellen das passende Angebot für Sie.

Ganztagespauschale (ab fünf Stunden)
CHF 135.00 pro Person pro Tag

- Miete für den Seminarraum
- Seminarbildschirm / Beamer & Leinwand
- Schreibmaterial
- Mineralwasser im Seminarraum
- Zwei Kaffeepausen, eine am Morgen und eine am Nachmittag
- Zwei-Gang Business Lunch nach Wahl der Küche inkl. 0.5l Mineralwasser und Kaffee (für jeden weiteren Gang wird ein Aufpreis von CHF 15.00 verrechnet)



Unsere Räumlichkeiten

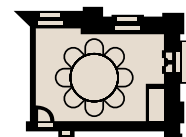


Saal Ritz

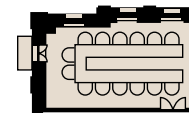
Saal Escoffier

Harlekin

	Saal Ritz	Saal Escoffier	Harlekin
Masse	14.7 × 13.6 m	12.6 × 13.9 m	10.9 × 5.5 m
Höhe	6.1 m	6.4 m	3.5 m
Fläche	200 m ²	175 m ²	55 m ²
Blocktisch	–	–	20 Personen
U-Form	40 Personen	40 Personen	–
Seminar	80 Personen	60 Personen	20 Personen
Theater	150 Personen	130 Personen	20 Personen
Empfang	300 Personen	260 Personen	30 Personen
Bankett	130 Personen	100 Personen	20 Personen
Tafel	144 Personen	120 Personen	–

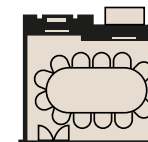


Marmara



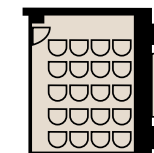
Atlantik

(nur bei Bedarf)



Pazifik

(nur bei Bedarf)



Mediterranee

(nur bei Bedarf)

	Marmara	Atlantik	Pazifik	Mediterranee
Masse	6 × 4.7 m	9 × 5.6 m	7.1 × 5.6 m	7.1 × 5.2 m
Höhe	2.6 m	2.6 m	2.6 m	2.6 m
Fläche	28 m ²	50.4 m ²	39.7 m ²	36.9 m ²
Blocktisch	8 Personen	20 Personen	12 Personen	12 Personen
U-Form	–	15 Personen	14 Personen	14 Personen
Seminar	–	16 Personen	14 Personen	14 Personen
Theater	–	30 Personen	20 Personen	20 Personen
Empfang				
Bankett				
Tafel				



Königliche Nächte der Extraklasse

Das Grand Hotel National bietet Ihnen eine erstklassige Atmosphäre, in der Ihre Geschäftstreffen und Konferenzen zu einem besonderen Erlebnis werden.

Warum also nach einem Tag wieder abreisen, wenn es bei uns so schön ist?

Unsere individuell gestalteten Zimmer und Suiten bieten den perfekten Rückzugsort nach einem erfolgreichen Arbeitstag. Sie verbinden den Charme vergangener Epochen mit modernem Komfort für einen angenehmen Aufenthalt. Die historische Ausstattung des Hauses und der komfortable Spa-Bereich schaffen ein exklusives und entspannendes Ambiente, in dem Sie sich zwischen intensiven Sitzungstagen perfekt erholen können.





Grand Hotel National Luzern
Haldenstrasse 4, 6006 Luzern, Schweiz, T +41 41 419 09 09
event@grandhotel-national.com
www.grandhotel-national.com